

KLASA: UP/I-960-03/97-04/15
URBROJ: 558-03/1-97-3
Zagreb, 02. svibnja 1997

Na temelju članka 202. Zakona o općem upravnom postupku ("Narodne novine", br. 53/91) i članka 24. Zakona o mjeriteljskoj djelatnosti ("Narodne novine", br. 11/94) na zahtjev tvrtke PRIMJER d.o.o. donosi se

R J E Š E N J E

o tipnom odobrenju mjerila

1. Odobrava se tip mjerila:
 - Vrsta mjerila: elektromehanička vaga
 - Tvornička oznaka mjerila: SKLAD
 - Proizvođač mjerila: PRIMJER
 - Mjesto i država: Belovar, Republika Hrvatska
 - Službena oznaka tipa mjerila: HR M-3-1086
2. Mjerila iz točke 1. ovog rješenja mogu se podnositi na ovjeravanje.
3. Sastavni dio ovog rješenja je prilog u kojem su dane značajke mjerila, uvjeti i ograničenja primjene mjerila te način ovjeravanja i žigosanja mjerila.
Prilog se sastoji od 3 stranice.

O B R A Z L O Ž E N J E

Tvrtka PRIMJER d.o.o. podnijela je 11. veljače 1997 godine zahtjev za tipno odobrenje mjerila iz točke 1. izreke ovog rješenja. Tipnim ispitivanjem mjerila utvrđeno je da mjerilo udovoljava mjeriteljskim zahtjevima propisanim Pravilnikom o metrološkim uvjetima za mjerila mase – vage s neautomatskim funkcioniranjem razreda točnosti (I), (II), (III) i (IV).

Na temelju rečenog odlučeno je kao u izreci.

Upravna pristojba naplaćena je prema tarifnom broju 1. i 2. Zakona o upravnim pristojbama ("Narodne novine", br. 8/96) u iznosu od 20,00 kn i 50,00 kn od podnositelja zahtjeva i poništena.

R a v n a t e l j:

dr. Jakša Topić

1. TEHNIČKI OPIS VAGE SKLAD

Mehanička vaga tipa SKLAD sastoji se od kućišta s polužnim sistemom i mostom te mjerne naprave s pomičnim utezima. Proizvode se kao skladišne, stočne i industrijske.

1.1. Način rada mjerila

Teret svojom masom djeluje na prijamnik mase, koji je oslonjen na sistem poluga preko kojih se sila od mase prenosi na prenosnu polugu, te preko poteznice na mjernu napravu s pomičnim utezima.

2. TEHNIČKI PODACI

2.1. Razred točnosti

(III)

2.2. Referencijski uvjeti

Vage moraju udovoljavati referencijskim uvjetima u pogledu dopuštenih pogrešaka pri promjeni:

- temperature od (- 10 do 40) °C

2.3. Tip, mjerno područje i izmjere

Tip	Min (kg)	Max (kg)	e (g)	Izmjere prijamnika mase (mm)	Izmjere vage (mm)			
					a	b	c	d
SKLAD	1	100	50	600 x 650	800	650	1130	180
	2	200	100	600 x 650	800	650	1130	180
				800 x 800	1000	800	1130	180
	2	300	100	800 x 800	1000	800	1130	180
	4	500	200	800 x 800	1000	800	1150	200
				900 x1100	1300	900	1150	200
900 x1100 1100 x1300 1300 x1500				1300	900	1150	200 1500	1100
20	2000	1000	1100 x1300	1500	1100	1150	200	
			1300 x1500	1500	1500	1150	200	
SKLAD stočna	10	700	500	870 x1000	1000	1500	1200	200
	10	1200	500	1170 x2000	1300 1400	2000 2300	1300 1300	200 200
SKLAD industrijska	40	5000	2000	1500 x3000	1600	3000	1200	500

3. CRTEŽI ZA PREPOZNAVANJE MJERILA

oznaka crteža / slike	sadržaj crteža / slike
slika 1	izmjere vaga SKLAD

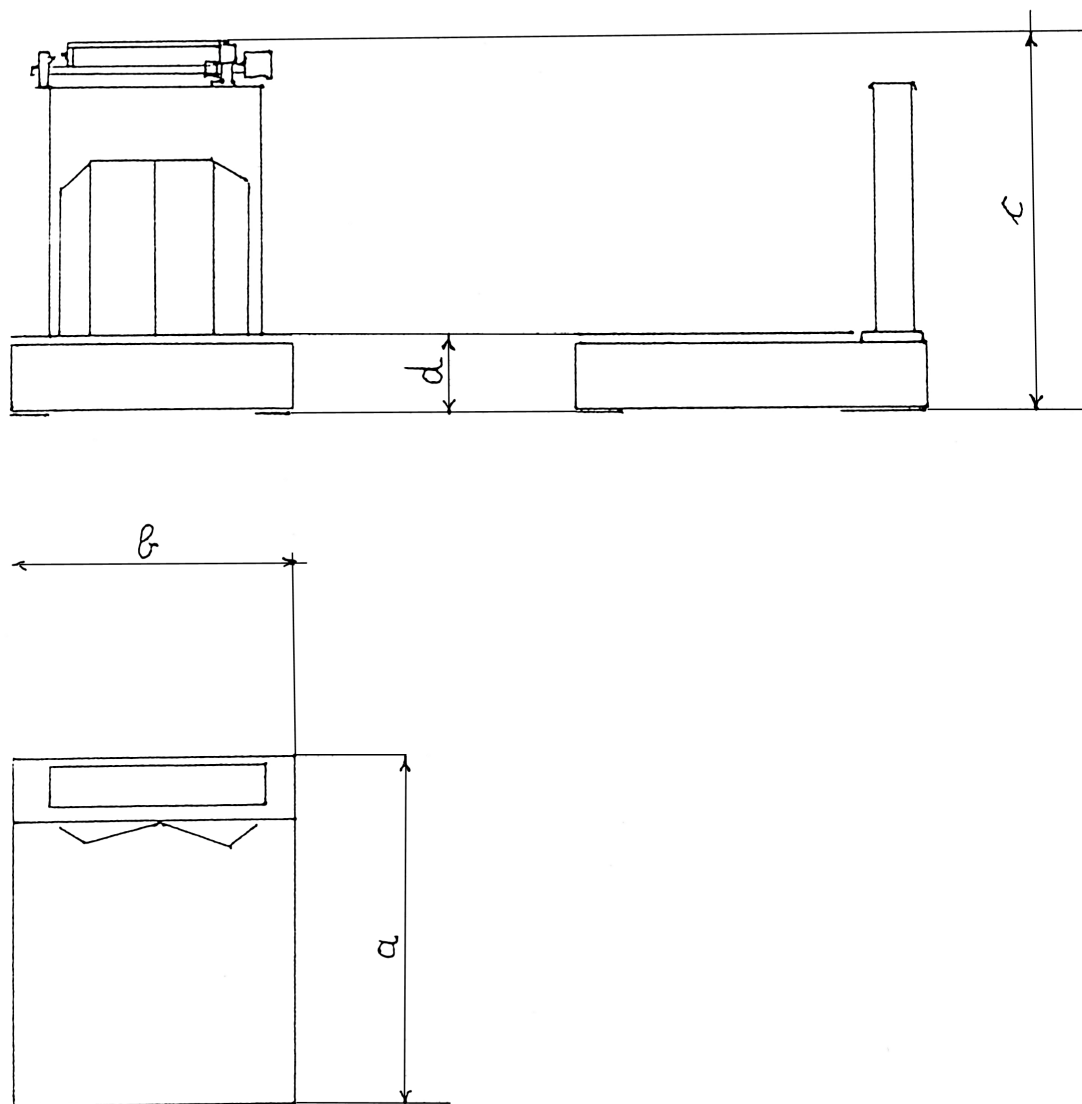
4. NATPISI I OZNAKE

Natpisi i oznake moraju biti u skladu s Pravilnikom o mjeriteljskim uvjetima za mjerila mase – vage s neautomatskim djelovanjem razreda točnosti (I), (II), (III) i (III).

5. OVJERAVANJE I ŽIGOSANJE

Vage koje udovolje odredbama navedenog pravilnika žigosat će se službenim žigovima na za to predviđenim mjestima na mjernoj napravi (početku u kraju mjernih ljestvica), i pomičnim utezima.

Vaga s pomičnim utegom – oznake mjera



SLIKA 1